

**BLANCHISSERIE**  
**2 207 060** \_\_\_\_\_ kilos de linge lavé  
 soit **8 588** kilos par jour ouvrable

**RESTAURATION**  
**1 475 347** \_\_\_\_\_ repas servis  
 soit 4043 repas par jour

**STÉRILISATION**  
**3 630** \_\_\_\_\_ m<sup>3</sup> stérilisés

**PHARMACIE**  
**52 482** \_\_\_\_\_ lignes de commandes

**CRÊCHES**  
**231** \_\_\_\_\_ enfants inscrits  
**209 203** \_\_\_\_\_ heures

**ENSEIGNEMENT**  
**3** \_\_\_\_\_ instituts de formation  
 (8 filières de formation)  
**1 079** \_\_\_\_\_ élèves

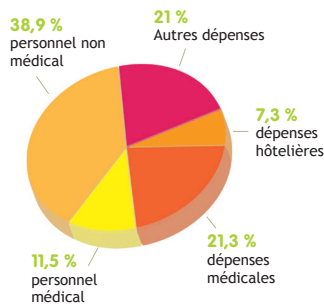
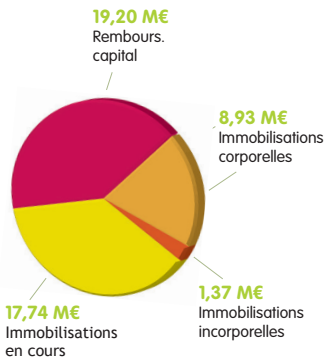
**PUBLICATIONS - RECHERCHE**  
**778** \_\_\_\_\_ patients inclus dans des études en investigation  
**578** \_\_\_\_\_ patients inclus dans des études en promotion  
**134** \_\_\_\_\_ publications (référence SIGAPS)  
**87** \_\_\_\_\_ nouveaux dossiers d'essais cliniques ouverts  
**11** \_\_\_\_\_ projets actifs en promotion  
**1** \_\_\_\_\_ laboratoire d'immunologie et d'embryologie moléculaires  
**1** \_\_\_\_\_ équipe Inserm « réseau sentinelles »  
**1** \_\_\_\_\_ équipe d'accueil universitaire d'Orléans

## Dépenses

47,24 M€  
d'investissements

509,1 M€  
de dépenses d'exploitation  
(tous budgets confondus)

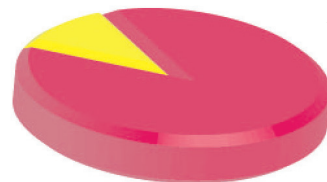
Pour le budget principal



## Effectifs : 5 354 personnes

Personnel  
médical  
**647**

Personnel  
non médical  
**4 707**



Le personnel  
médical

Evol. 16/15

Praticiens temps plein	266 ↗
Internes	131 ↘
Attachés	73 ↗
Étudiants	60 ↘
Assistants	46 ↗
Praticiens contractuels, PAC	47 ↘
Praticiens temps partiel	11 →
Cliniciens	11 →
Chefs de clinique - assistants des hôpitaux	2 ↘
<b>Total</b>	<b>647</b> ↘

Nombre de professionnels au 31 décembre 2016

Le personnel  
non médical

Evol. 16/15

Soignant et éducatif	3 275 ↗
Technique	617 ↗
Administratif	258 ↘
Médico-technique	294 ↘
Secrétaires médicales	263 ↗
<b>Total</b>	<b>4 707</b> ↗

Conception : CHR d'Orléans - août 2017

# Les chiffres clés 2016



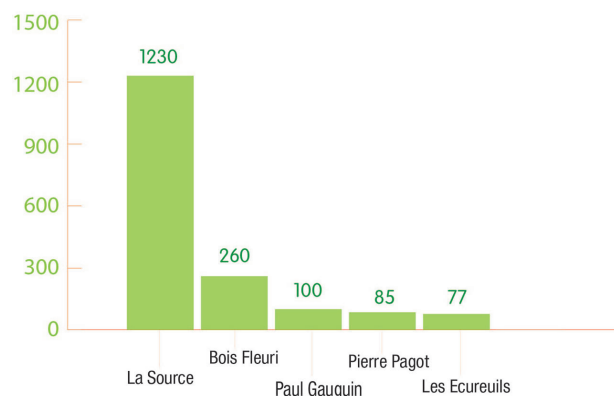
CENTRE HOSPITALIER  
REGIONAL D'ORLÉANS  
14 avenue de l'hôpital  
CS 86709 - 45032 ORLÉANS CÉDEX 2  
[www.chr-orleans.fr](http://www.chr-orleans.fr)



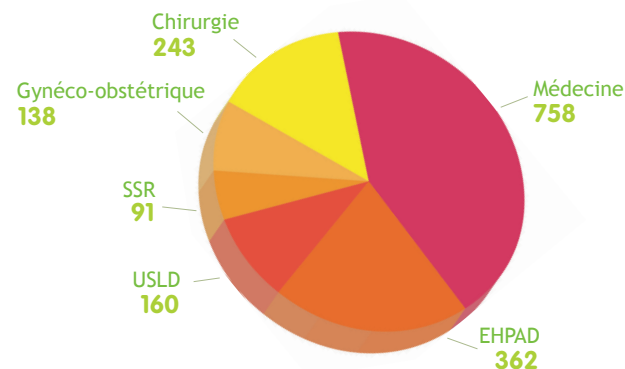
## Capacité d'accueil : 1 752

1 607 lits et 145 places installés

### Nombre de lits et places par établissement



### Nombre de lits et places par discipline



## Plateau technique

- 2 \_\_\_\_\_ Tep Scan
- 3 \_\_\_\_\_ IRM
- 4 \_\_\_\_\_ Scanners (dont 1 dédié à la simulation et au centrage en radiothérapie)
- 3 \_\_\_\_\_ Appareils d'angiographie numérisée (dont 2 salles de coronarographie)
- 2 \_\_\_\_\_ Accélérateurs de particules
- 3 \_\_\_\_\_ Gamma caméras (2 hybrides et 1 dédiée à la cardiologie)
- 19 \_\_\_\_\_ Postes de dialyse
- 1 \_\_\_\_\_ Lithotripteur (2 vacations par mois)
- 1 \_\_\_\_\_ Appareil de tomothérapie
- 1 \_\_\_\_\_ Robot chirurgical

## Activité

### Hospitalisation (y compris les séances)

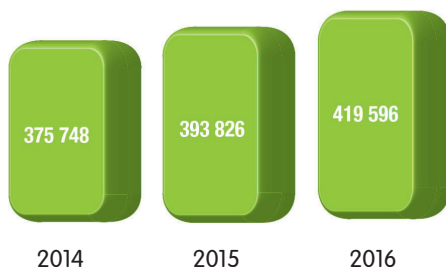
Court séjour MCO	Séjours	Autres	Entrées
Médecine	89 661	SSR	552
Chirurgie	14 419	USLD	155
Obstétrique	7 238	EHPAD	406
<b>Total court séjour</b>	<b>111 318</b>	<b>Total</b>	<b>1113</b>

En hospitalisation complète	Durée moyenne de séjour HC	Taux d'occupation HC
Médecine	5,6	89 %
Chirurgie	4,8	80 %
Gynéco-Obstétrique	4,0	75 %
<b>Total court séjour</b>	<b>5,2</b>	<b>85 %</b>

En hospitalisation inclus HDJ	Durée moyenne de séjour inclus HDJ	Taux d'occupation inclus HDJ
Médecine	4	89 %
Chirurgie	3,7	78 %
Gynéco-Obstétrique	3,3	75 %
<b>Total court séjour</b>	<b>3,8</b>	<b>85 %</b>

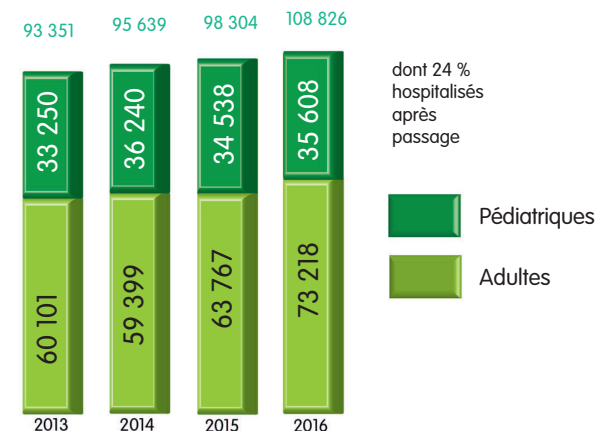
Le nombre total de journées et de venues en ambulatoire s'élève à **528 595** soit + 2,88 % par rapport à 2015

### Nombre de venues



Soit environ **1 658** venues par jour ouvrable

## Passages aux urgences



→ Soit **298** passages aux urgences par jour en moyenne

## Autres activités

Nombre de séances	<b>50 030</b>
Laboratoires (actes en coefficient)	<b>76 267 994</b>
Explorations fonctionnelles (actes CCAM hors suppléments)	<b>31 708</b>
Anesthésie (actes CCAM hors suppléments)	<b>24 674</b>
Imagerie (actes CCAM hors suppléments)	<b>193 434</b>
Nombre d'examens de scanners	<b>29 482</b>
Nombre d'examens d'IRM	<b>10 273</b>
Nombre d'examens du Tep scan	<b>3 482</b>
Interventions chirurgicales	<b>17 063</b>
Organes prélevés	<b>46</b>
Personnes greffées	<b>39</b>
Naissances	<b>4 897</b>
	soit <b>13</b> par jour en moyenne
Nombre de dossiers ouverts au SAMU	<b>120 875</b>
	soit <b>330</b> par jour en moyenne
Interventions du SMUR	<b>3 971</b>
	soit <b>11</b> par jour en moyenne