

3 bonnes raisons d'adopter

une messagerie sécurisée **MSSanté**



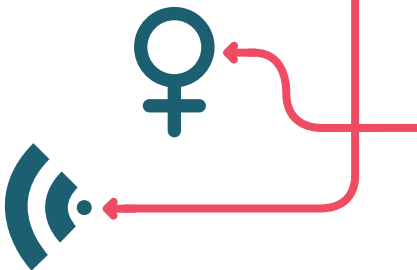
MSSanté, la garantie d'échanger en toute confiance

MSSanté en quelques mots

Lancé en 2013, le système MSSanté est né de la volonté des pouvoirs publics et d'une demande des professionnels de santé. Un premier service de messagerie sécurisée MSSanté a été proposé par les ordres professionnels en 2013.

Depuis septembre 2013, les établissements, les opérateurs et les éditeurs de messagerie travaillent à l'intégration de MSSanté dans leurs solutions pour proposer progressivement des messageries sécurisées à l'ensemble des professionnels de santé.

1



Simplifier votre pratique...

**Les mails simplifient votre pratique
et accélèrent vos échanges.**

Echanger par mail sécurisé avec d'autres professionnels de santé permet une meilleure coordination des soins, et améliore vos échanges entre la ville et l'hôpital.

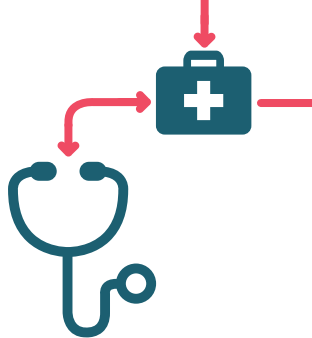


... et **gagner** du temps

Grâce à MSSanté, les documents que vous recevez (comme par exemple les comptes rendus de biologie ou d'hospitalisation) alimentent vos dossiers informatisés.

Moins de papier, c'est plus de temps pour vous et vos patients.

2



Sécuriser vos échanges...

La sécurisation des échanges de données de santé à caractère personnel est une obligation qui garantit le respect des droits des patients.

Que vous soyez en ville ou à l'hôpital, à votre cabinet ou en déplacement, le mail que vous utilisez doit garantir cette sécurité.

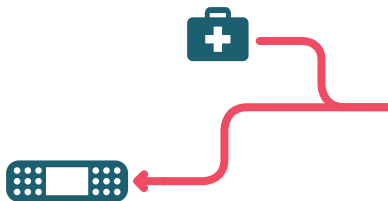


... pour une meilleure **protection**

Grâce à MSSanté, votre responsabilité professionnelle est protégée en assurant un échange tracé et confidentiel des données de santé de vos patients.

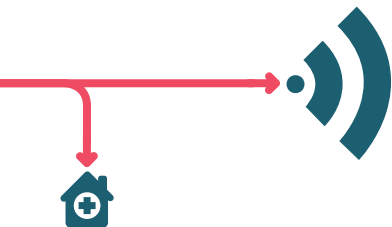
Sécuriser, c'est protéger.

3



Un espace de confiance...

Utiliser une messagerie MSSanté, c'est rejoindre un **espace de confiance commun**. Toute messagerie de santé déjà existante peut être intégrée à cet espace, **réservé aux professionnels de santé**.



...pour échanger entre professionnels de santé

Grâce à l'espace de confiance commun et à l'**annuaire national MSSanté**, vous pouvez retrouver rapidement les coordonnées des professionnels de santé ayant une messagerie sécurisée MSSanté en tout point du territoire.

Favoriser les échanges interprofessionnels.



Convaincu ?

Aujourd'hui, grâce à MSSanté, opérateurs de messagerie, établissements de santé et éditeurs de logiciels peuvent vous faire bénéficier d'une solution sûre et fonctionnelle.

Que vous soyez utilisateur ou non d'une messagerie professionnelle, **entrez dans la dynamique MSSanté.**



Adoptez votre messagerie MSSanté !

Vous travaillez en exercice libéral ?

→ Adressez-vous à votre éditeur de logiciel métier et rendez-vous sur esante.gouv.fr rubrique MSSanté.

Vous travaillez en établissement de santé ?

→ Rapprochez-vous de votre direction informatique et rendez-vous sur esante.gouv.fr rubrique MSSanté.

Professionnels de santé, **MSSanté** simplifie, sécurise et modernise votre pratique.

Une question ?

 **3657**

Prix d'un appel local

esante.gouv.fr

> Rubrique MSSanté

